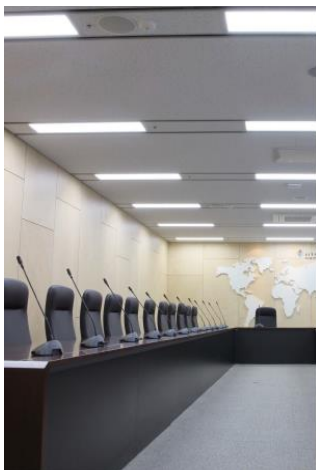
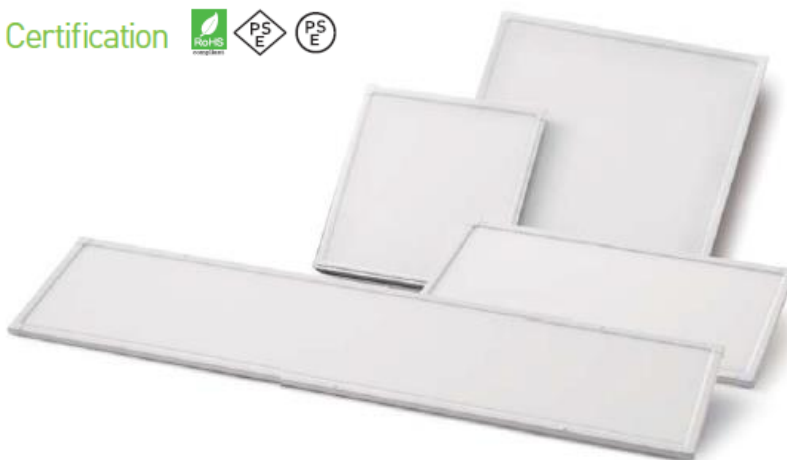


LED Panel Ultra Delgado EDGE



Certification   



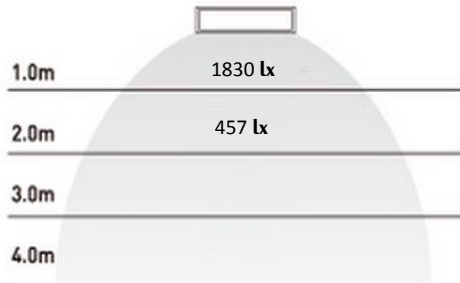
Características

- Consumo de energía reducido en un 58% debido a la mejora en la eficiencia luminosa
- Eficiencia luminosa de 110lm/W por su tecnología EDGE
- Alto Índice de reproducción cromática + 85 Ra.
- Inversor de la eficiencia del 93%
- Última tecnología Edge lámpara de panel lineal, diseño sencillo y elegante.
- Ultra delgado 13.5 mm

Especificaciones

Modelo	Potencia Consumo (W)	Entrada de voltaje (Vac)	Potencia Factor (P)	Flujo Luminoso (lm)	Color de Temperatura (K)	Índice de Reproducción de Color (Ra)	Medida (mm)	Angulo de Iluminación (Deg)
FPLEW401 23-GDW-C	40W	100~240V	0.94 ↑	4128 lm	5700 K	85 ↑	1200x300	140°
FPLEW401 23-GDW-C	40W	100~ 240V	0.94 ↑	4128 lm	5700 K	85 ↑	598X598	140°

Iluminación



Dimensión

